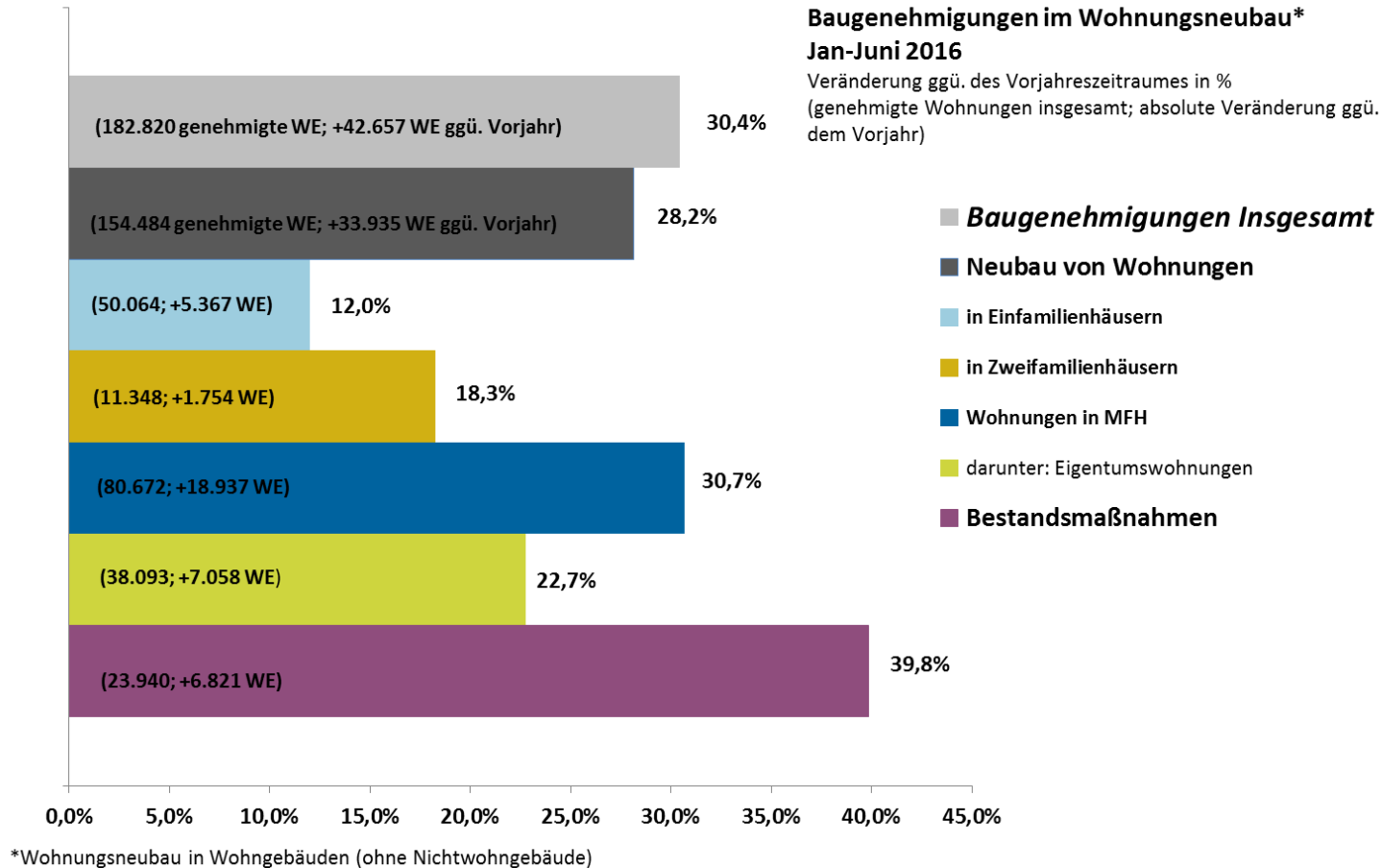


Baugenehmigungen 1.HJ/2016

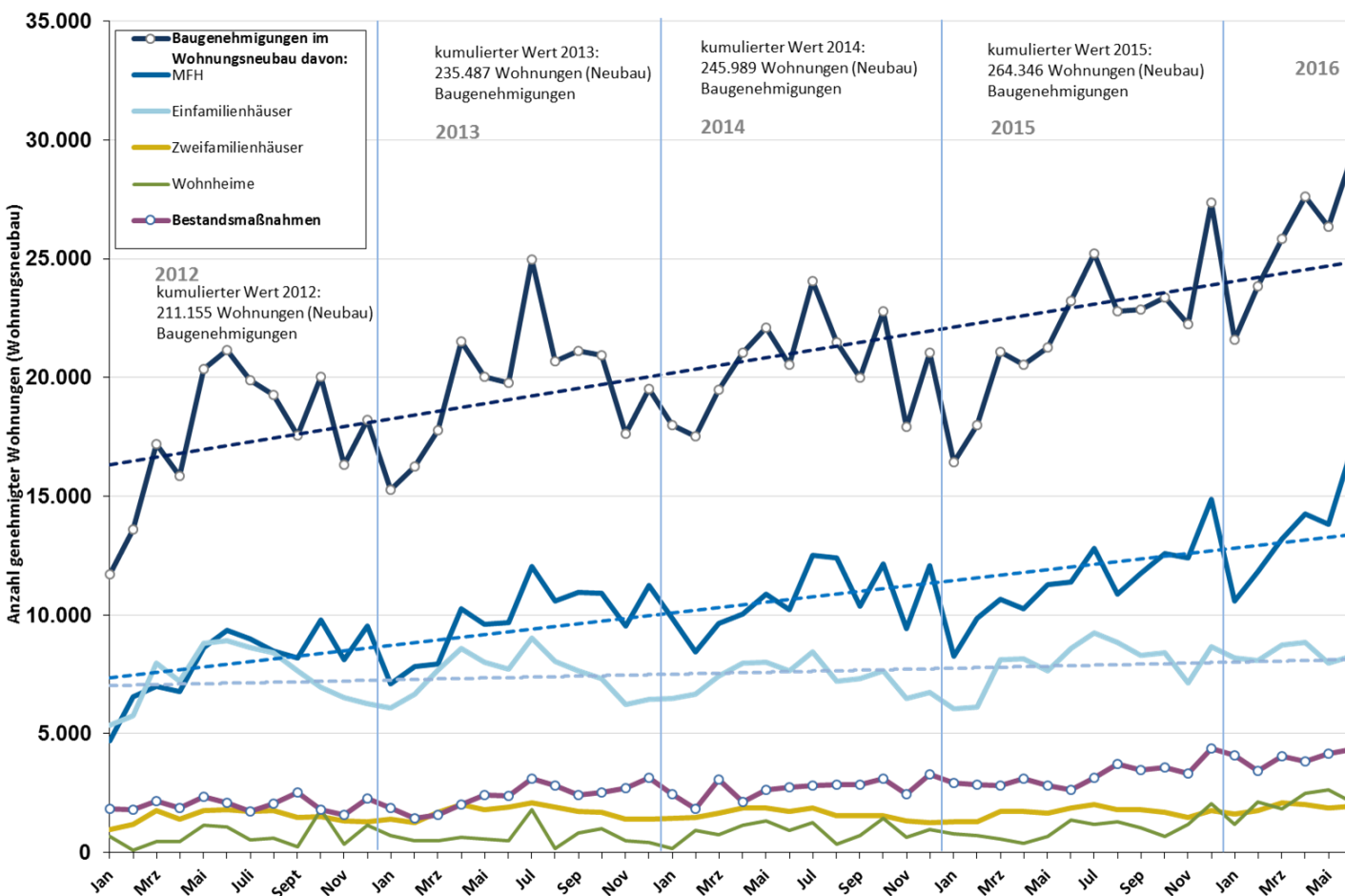


- Niveau an Baugenehmigungen bleibt aufgrund von EnEV-Vorzieheffekten weiter hoch,



Baugenehmigungen 1.HJ/2016

Wohnungen im Neubau und Bestand - lange Reihe



- **Juni 2016**
Baugenehmigungen steigen ggü. dem Vorjahreszeitraumwert weiter an
- Vorzieheffekte bei Baugenehmigungen durch EnEV 2016 immer noch offensichtlich, Wohnheime bilden rund ein Viertel des Anstiegs

Baugenehmigungen in:

- MFH steigen weiter an
- EFH und ZFH bleiben stabil
- Bestandsmaßnahmen wachsen weiter
- Wohnheime legen am stärksten zu